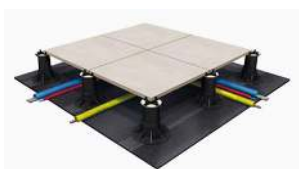




SYSTEM TWG 2

Taras wentylowany na poziomie gruntu na płycie żelbetowej
o wym. 5,60 x 4,00 m = 22,40 m² -
wykończenie: płyty tarasowe 40x80 cm na wspornikach PCV



Możliwość przeprowadzenia rur, kabli i innych urządzeń



Dopuszczalne obciążenie do 500 kg/m²



Możliwość ułożenia idealnie poziomej podłogi



Szybki montaż – znaczna oszczędność pieniędzy



Lepsza izolacja cieplna i stała cyrkulacja powietrza



Dobra izolacja akustyczna – redukcja dźwięku do 25 dB



Brak wymogów dot. podłoża – system lekki



Spełnienie najsurowszych wymogów ekologicznych

Kalkulacja ceny brutto 1 m2 gotowego tarasu TWG 2

L.p.	Warstwa	J.m.	Ilość	Cena zakupu	Cena PLN netto	Wartość PLN netto	VAT	Wartość materiału brutto PLN	Robocizna brutto PLN
1	Płyty tarasowe 400x800x20 mm OSMOSE - Niemcy	m2	22,40		168,79	3780,90	869,61	4650,51	448,00
2	Regulowane wsporniki E014025040 - NM1 - regulacja 25-40 mm; op. 30 szt.	szt.	15,00		15,42	231,29	53,20	284,49	35,00
3	Regulowane wsporniki E014040070 - NM2 - regulacja 40-70 mm; op. 35 szt.	szt.	45,00		17,31	778,79	179,12	957,91	100,00
4	Regulowane wsporniki E014060100 - NM3 - regulacja 60-100 mm; op. 25 szt.	szt.	30,00		19,92	597,58	137,44	735,02	65,00
5	Hydroizolacja - papa zgrzewalna podkładowa JARBIT ELAST PY PV200 S35 - Izolacja JAROCIN - 10 m2 w rolce	rolka	2,46		80,69	198,51	45,66	244,16	440,00
6	Płyta żelbetowa 10 cm poniżej poziomu gruntu, ze spadkiem od budynku min. 1,5 % , z górną częścią obrzeża betonowego na poziomie gruntu	m3	2,24		265,00	593,60	136,53	730,13	420,00
Wartość materiału brutto przed rabatem:						6180,67	1421,55	7602,22	
Rabat za system 15%								1140,33	
Wartość materiału brutto po rabacie:								6461,89	
Cena brutto 1 m2 materiału po rabacie:								288,48	
Wartość robocizny brutto:									1628,64
Cena brutto 1 m2 robocizny:									72,71
Cena brutto 1 m2 gotowego tarasu:								361,18	

Warszawa, dnia 02.04.2015

Kalkulację sporządził: Jan Socha

www.comex.waw.pl

COMEX sp. z o. o.

ul. Poloneza 93, 02-826 Warszawa, tel. 22 644 95 24 lub 22 644 95 11, fax: 0 048 22 644 95 13,

e-mail: sdorota@comex.waw.pl lub majka@comex.waw.pl